

Champ d'activité :

Le titulaire du CAP CS H.C.R. occupe un poste dans le secteur des H.C.R. (Hôtel, Café-Restaurant) .

Sous l'autorité hiérarchique :

- il réalise des **prestations de services** en hôtel, café-brasserie, restaurant et met en œuvre les techniques spécifique à l'activité ;
- il contribue à **l'accueil et au bien-être** d'une clientèle française et étrangère ;
- il contribue à la **commercialisation** des différentes prestations.

Cette polyvalence est recherchée par la profession.



Contexte professionnel :

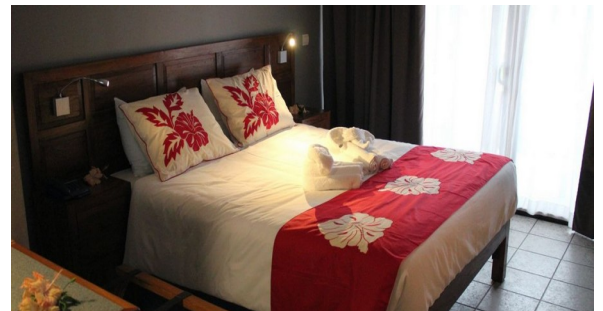
Le titulaire du CAP Commercialisation et Service en Hôtel Café Restaurant est **chargé de l'accueil, de la vente et du service** dans la salle de restaurant, au snack, brasserie selon les consignes données par un responsable.

Il contribue au **confort et au bien-être de la clientèle** en entretenant l'établissement hôtelier. Mais il peut également **participer à la réception pour l'accueil** des clients ou au service des petits- déjeuners.



Qualités & profils requis :

- Disponibilité ;
- Esprit d'équipe ;
- Dynamisme et enthousiasme ;
- Sens du contact ;
- Sens commercial ;
- Bonne résistance physique .



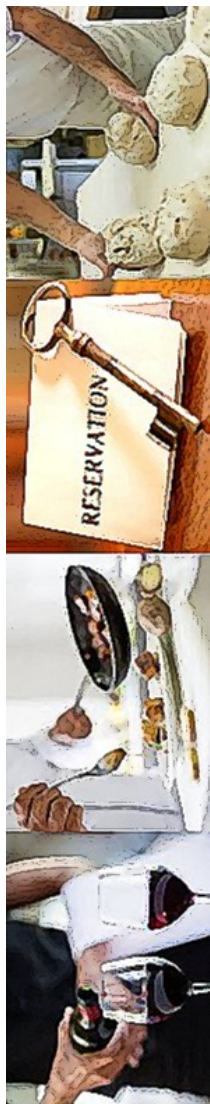
Débouchés :

Vie active en tant que :

- Commis de restaurant
- Employé d'étages (avec ou sans service de petit déjeuner, room service)
- Assistant réceptionniste ...

OU

Poursuite d'études (voir au dos)



Les formations



La formation :

- **2 ans** de formation au lycée.

La formation comporte une **majorité d'heures d'enseignement technique et professionnel** (beaucoup de travaux pratiques) et une minorité d'heures d'enseignement général (français, maths, histoire-géographie...) :

- Enseignements expérimentaux
- Travaux pratiques café brasserie restaurant et petit déjeuner ;
- Culture professionnelle (Hôtel, café ,Restaurant) ;
- Gestion appliquée ;
- Prévention santé environnement ;
- Français ;
- Mathématiques / sciences appliquées ;
- Anglais ;
- Histoire / Géographie ;
- Arts appliqués ;
- Education physique et sportive.

Horaires d'enseignements :

(à titre indicatif)

Discipline	Nombre d'heures
Français	2
Histoire Géographie	2,5
Mathématiques	1,5
Sc. Appliquées	2
LVE1	2
EPS	2,5
Arts Appliqués	2
Enseignements professionnels	16
Economie & Gestion	2
Prévention Santé Environnement	1
Aide individualisée	1

Stages :

14 semaines de périodes de formation en milieu professionnel durant les 2 années de formation en CAP.

Ces périodes doivent permettre au candidat d'acquérir des compétences en savoir-faire, savoirs et savoir-être.



Examen :

Le diplôme est validé par des contrôles en cours de formation (C.C.F.) et des épreuves sous forme d'examen ponctuel.

Poursuite d'études :

- Bac pro CSR (passerelle en 1ere)
- Mentions complémentaires...